



krebsliga bern  
ligue bernoise contre le cancer

# Jahresbericht 2025



«Ich möchte mich bei Ihnen ganz herzlich für die finanzielle Unterstützung bedanken. Es ist für mich nicht selbstverständlich und ich bin Ihnen wirklich sehr dankbar.»

«Herzlichen Dank für Ihren Beitrag an meine Sport- und Reha-Aktivitäten. Ich schätze Ihre Unterstützung, Ihre Vorträge und Ihr offenes Ohr sehr.»

«Der Kontakt mit Ihnen fühlt sich wie ein sicherer Hafen mit Anker an. Vielen Dank für Ihre unkomplizierte Unterstützung. Sie ist so wertvoll und bedeutet mir viel.»

«Ganz vielen Dank, Sie haben mir eine grosse Last abgenommen. Ich hatte im Voraus schon grosse Hoffnung auf Ihre kompetente Unterstützung. Ich bin Ihnen wirklich sehr dankbar. Sie haben mir geholfen, dass ich wieder Kraft und Zuversicht bekommen habe.»

«Ganz herzlichen Dank für die guten Angebote für Krebsbetroffene und nahestehende Personen.»

#### Impressum

Herausgeberin: Krebsliga Bern, Bern  
Redaktion: Christine Gerber  
Korrektorat: Peter Schmid, Bern  
Gestaltung: Kursiv Grafik GmbH, Luterbach  
Fotonachweis: iStock, Krebsliga Bern  
© 2026 Krebsliga Bern, Bern

# 3



volle Espressotassen Sonnencreme brauchen Sie, um sich täglich vor der Sonne zu schützen. Tragen Sie Sonnencreme mit einem hohen Schutzfaktor regelmässig und grosszügig auf.

# Von 100 000

Menschen erkranken jährlich weniger als sechs an einer seltenen Krebsart. Wir wissen wenig über sie. Doch selten bedeutet nicht, allein zu sein! Gemeinsam können wir Bewusstsein schaffen, Wissen verbreiten, zuhören und Solidarität zeigen.

# Die fünf

Beraterinnen und Berater der Krebsliga Bern beraten in Deutsch, Französisch, Italienisch, Englisch und Spanisch. Für weitere Sprachen werden bei Bedarf geeignete Dolmetschende beigezogen.



# Organisation und Team



Nicole Stutzmann,  
Geschäftsführerin

«Wir unterstützen Menschen und ihre Angehörigen in der Krankheitsbewältigung. Wir erleben dabei viel Dankbarkeit und machen einen echten Unterschied. Das ist wunderschön.»



Viviane Batt,  
Beraterin Region Bern  
Mittelland und Seeland

«Hinter jeder Krebsdiagnose steht ein Mensch und somit eine Lebensgeschichte. Ich erachte es als bereichernd, diesen Menschen in den Vordergrund zu stellen und ein Stück auf seinem Weg begleiten zu dürfen.»

«Leistungen sichtbar zu machen und Spendenbedarf zu erklären, bleibt eine dauerhafte Herausforderung.»



Christine Gerber,  
Kommunikation und Projekte

«Als Familienbegleiterin sind mir Offenheit, Authentizität, Vertrauen und Zuversicht wichtig. Die Offenheit der von mir begleiteten Familien im vergangenen Jahr hat mich berührt.»



Catherine Etienne,  
Familienbegleiterin

«Als Beraterin Sorge ich in herausfordernden Zeiten für Orientierung und Halt.»



Miriam Goetschi,  
Beraterin Region  
Emmental-Oberaargau

«Mit meiner Erfahrung unterstütze ich Krebsbetroffene und Angehörige – und schätze den offenen Austausch, aus dem auch ich viel mitnehme.»



Yves Girardet,  
Berater Region Biel  
und Berner Jura

«Veranstaltungen planen, Kommunikation mitgestalten, Menschen achtsam empfangen und Gremien begleiten – die vielseitige Arbeit bereitet mir Freude.»

Sabine Trachsel König,  
Empfang, Veranstaltungen, Administration  
Forschungsgesuche und Betreuung Gremien



Janine Mettauer,  
Empfang,  
Administration  
Personal und  
Finanzen, Mitglieder

«Sinnstiftende Aufgaben und Teamarbeit mit Herzblut motivieren mich täglich. Hinter jeder beeindruckenden Lebensgeschichte spielen auch Zahlen eine wichtige Rolle.»

«Das engagierte Team motiviert mich jeden Tag. Gemeinsam unterstützen wir Krebsbetroffene und bewirken spürbar Positives.»



Katja Meyer,  
Empfang, Projekte,  
Stiftungsfundraising  
und Spenden

«Die Arbeit mit Kindern krebskranker Eltern ist für mich erfüllend und zufriedenstellend, jedoch auch herausfordernd. Ihr Vertrauen zu gewinnen ist von zentraler Bedeutung.»



Irène Hugli,  
Familienbegleiterin

«Unsere Arbeit bedeutet, da zu sein, zuzuhören und Unterstützung möglich zu machen.»



Annalisa Zamperini,  
Beraterin Region Berner  
Oberland

«Ich erlebe täglich, wie Krebs viele Fragen aufwirft – Betroffene und Angehörige verdienen dann Antworten, Zeit und ein verlässliches Gegenüber.»

Nicolas Netzer,  
Berater Region Bern Mittelland



#### Vorstand

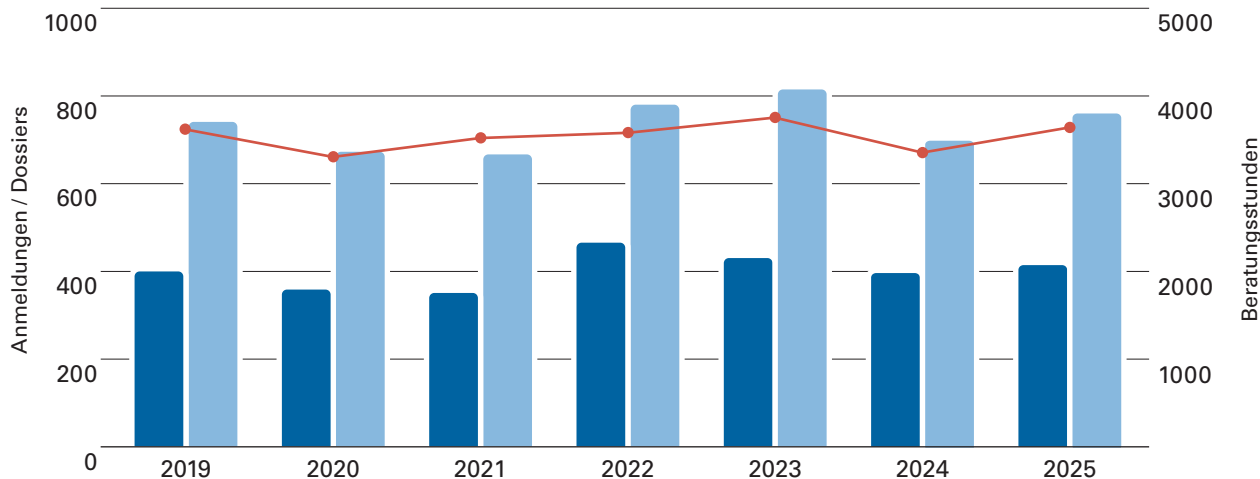
Kristian Schneider, Präsident  
Martin Nobs, Vizepräsident  
Markus Gysi  
Claudia Haslebacher  
Francesca Heiniger  
Prof. Dr. med. Urban Novak  
Dr. med. Michaela Sauter  
Lic. phil. Marie-Louise Schlapbach

#### Forschungskommission

Prof. Dr. med. Urban Novak, Präsident  
Prof. Dr. rer. nat. Deborah Keogh-Stroka  
PD Dr. med. Attila Kollár  
PD Dr. med. Michaela Medova  
Prof. Dr. med. Aurel Perren  
Prof. Dr. med. George Thalmann

# Zahlen und Fakten

## Mehrhjahresvergleich mit Beratungsstunden, aktiven Dossiers und Neuanmeldungen

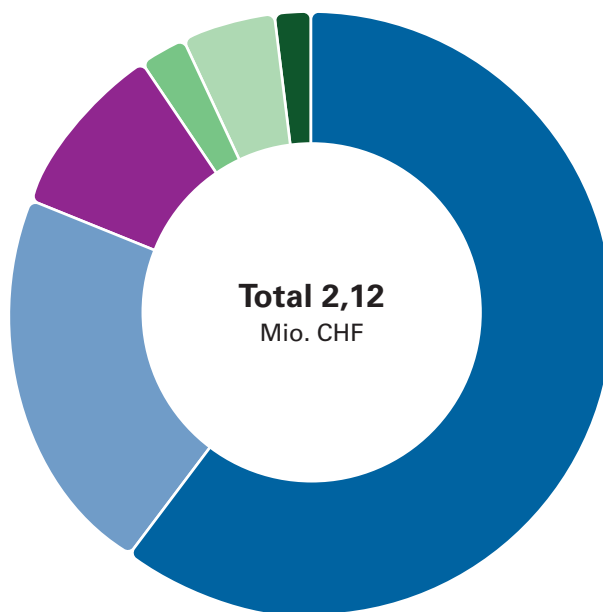


- Neuanmeldungen
- Aktive Dossiers<sup>1</sup>
- Beratungsstunden<sup>2</sup>

- 1 Aktive Dossiers: Anzahl Dossiers mit Leistungen (Zeit) im Kalenderjahr.
- 2 Beratungsstunden: Beratung Krebsbetroffene und Angehörige, einzeln und in Gruppen. Beratungskontakte von weniger als einer Stunde sind hier nicht aufgeführt; sie machten 2025 zusätzlich 709 Stunden aus.

## Mittelherkunft

- 1281312** ■ Spenden
- 448275** ■ Erbschaften und Legate
- 198330** ■ Öffentliche Hand
- 51713** ■ Dienstleistungs- und Warenertrag
- 104774** ■ Projekt- und Kostenbeiträge Dritter
- 40710** ■ Mitgliederbeiträge



Finanzielle Hilfen an Betroffene

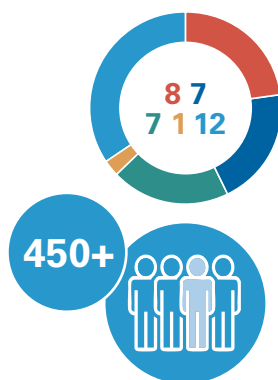
## 261 070 Franken

Wenn durch eine Krebserkrankung zusätzlich finanzielle Probleme entstehen, ist dies doppelt belastend. Die Krebsliga Bern unterstützt in Notfällen schnell und bedarfsgerecht.



## Familienbegleitungen

Die erfahrenen und einfühlsamen Fachpersonen begleiteten **11 krebsbetroffene Familien** mit Kindern und unterstützten Kinder und Jugendliche bedürfnisorientiert und altersgerecht im Umgang mit der Erkrankung.



Veranstaltungen

## 8 Vorträge, 7 Workshops, 7 Kurse, 1 Seminar, 12 Znüni

Mit einem breiten Veranstaltungsangebot fördert die Krebsliga Bern Information, Selbsthilfe und Austausch und ermöglicht zugleich entlastende Momente im herausfordernden Alltag. Insgesamt nahmen über **450 Personen** an den verschiedenen Angeboten teil.



## Öffentliche Auftritte

An **15 Events** im gesamten Kanton Bern informierte die Krebsliga Bern über Prävention, Früherkennung sowie ihr breites Dienstleistungsangebot.



## Forschung

**3 vielversprechende Forschungsprojekte** von Berner Nachwuchsforscherinnen erhielten 2025 eine Förderung durch die Krebsliga Bern. Grundlage dafür bildeten **16 eingegangene Gesuche**, die von der Forschungskommission auf ihre wissenschaftliche Qualität geprüft wurden.

# Krebsinformationen barrierefrei: Erklärvideos jetzt auch in Gebärdensprache

**Informationen über Krebs sollten für alle zugänglich sein. Deshalb bietet die Krebsliga ihre Erklärvideos neu in Gebärdensprache an. Das neueste Video in dieser Reihe enthält Infos in einfacher Sprache und Gebärdensprache zu zielgerichteten Therapien.**

Der Zugang zu Gesundheitsinformationen sollte kein Privileg sein. Deshalb macht sich die Krebsliga stark für barrierefreie Informationen. Alle Menschen sollen die gleichen Chancen haben, auch rund um das Thema Krebs. Es ist wichtig, dass Informationen leicht zugänglich und verständlich sind. So bekommen Betroffene und ihre Familien die Hilfe, die sie brauchen. Neu sind deshalb viele Erklärvideos der Krebsliga in Gebärdensprache verfügbar. Die Krebsliga Schweiz bedankt sich bei Daiichi Sankyo (Schweiz) AG für die freundliche Unterstützung der Produktion des Videos zu zielgerichteten Therapien.

## Neustes Video zu zielgerichteten Therapien

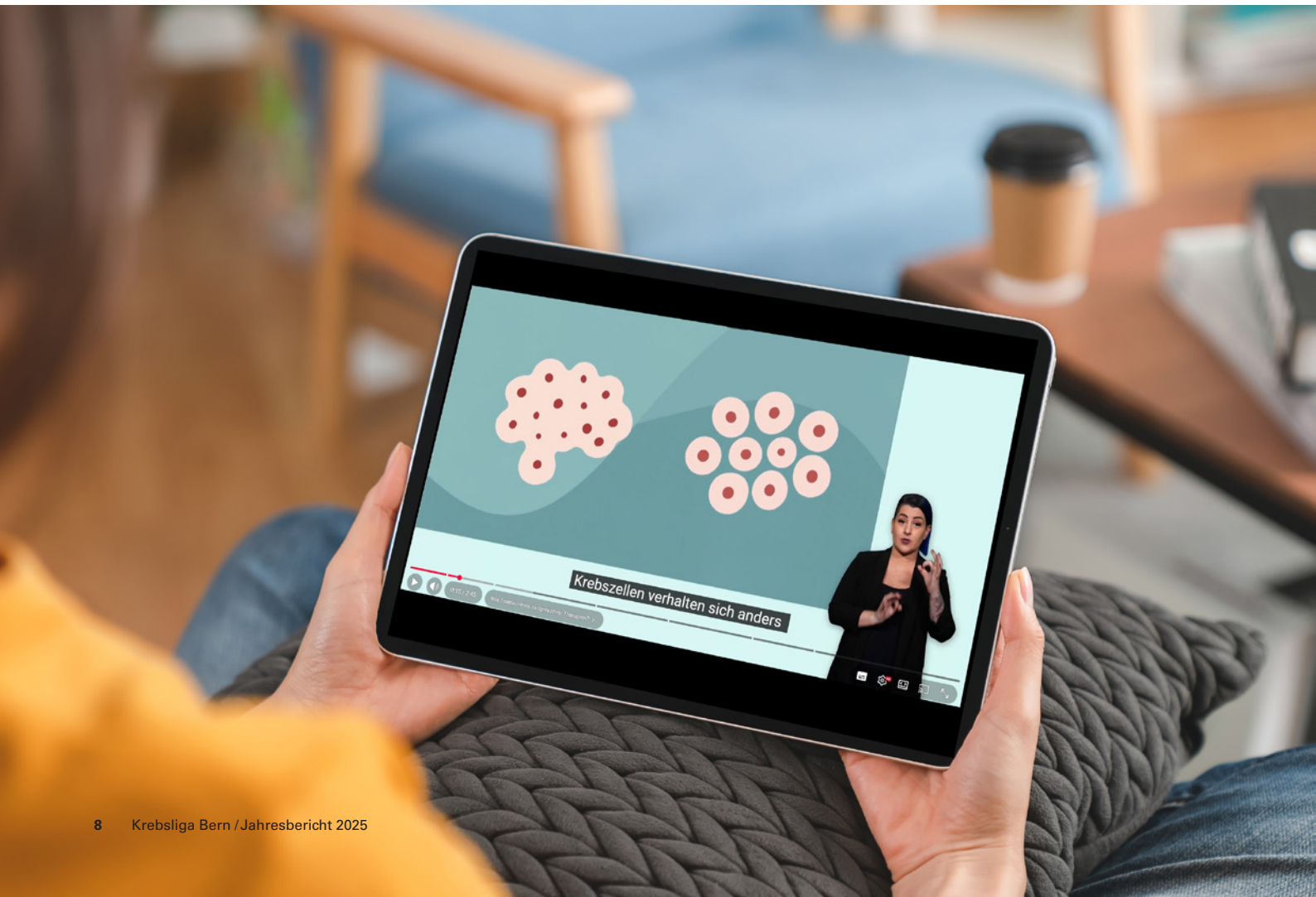
In kurzen, animierten Clips vermittelt die Krebsliga leicht verständliches Wissen zu verschiedenen Krebsarten und -therapien. Es gibt Videos zu Brustkrebs, Darmkrebs, Lungenkrebs und Prostatakrebs. Neu gibt es auch ein Video zu zielgerichteten Therapien. Die Videos enthalten Informationen zur Krankheit, zu Behandlungen, zu Nebenwirkungen und zu Angeboten.

«Unser Ziel ist, dass alle Menschen in der Schweiz einen barrierefreien Zugang zu Informationen über Krebs haben. Die Videos in Gebärdensprache sind ein wichtiger Schritt in diese Richtung», sagt Natalia Kündig, Redaktorin Krebsinformationen der Krebsliga Schweiz.

### Die Videos sind kostenlos verfügbar:



QR-Code scannen und [krebsliga.ch/erklaervideo](https://krebsliga.ch/erklaervideo) besuchen.



## Mit vereinten Kräften Gutes bewirken

Die finanzielle Unterstützung durch viele Einzelpersonen bildete auch 2025 eine zentrale Grundlage für die Arbeit der Krebsliga Bern. Spenden, Mitgliedschaften und verschiedenste Initiativen machten die Verbundenheit mit Menschen, die von Krebs betroffen sind, sichtbar. Dieses breite Vertrauen ermöglicht es der Krebsliga Bern, ihre Angebote langfristig sicherzustellen und Betroffene wie auch deren Umfeld während des gesamten Krankheitsverlaufs professionell und individuell zu begleiten. Die Angebote der Krebsliga Bern sind zu 95% durch Spenden finanziert.

Ergänzend zur Unterstützung zahlreicher Privatpersonen erhielt die Krebsliga Bern auch im Jahr 2025 bedeutende Beiträge von Unternehmen und Stiftungen. Diese grosszügige Förderung ist unverzichtbar. Herzlichen Dank! An dieser Stelle seien namentlich erwähnt:

- Cosmos Verlag AG, Bern
- Gesellschaft zu Ober-Gerwern
- KrebsStiftung Thun-Berner Oberland
- T. Nydegger Stiftung
- Wüthrich Stiftung Thun

### Zumbathon

Die Krebsliga Bern dankt Ana Aeschbacher und ihrem engagierten Team sowie allen Mittanzenden von Herzen für ihren grossartigen Einsatz am 13. Zumbathon. Mit viel Energie, Solidarität und Begeisterung wurde am 9. November 2025 in Bern getanzt und dabei 17200 Franken für Brustkrebsbetroffene gesammelt. Dieses langjährige Engagement leistet einen wertvollen Beitrag zur Unterstützung von Krebsbetroffenen.

### Schwimmklub Bern

Ein besonderer Dank gilt dem Schwimmklub Bern für die Unterstützung bei der Organisation und Durchführung des Sonnenschutzanlasses. Mit grossem Engagement und viel Herzblut haben die Mitglieder zum Gelingen des Anlasses beigetragen. Dank ihrer wertvollen Mithilfe konnte zudem erneut ein Aarebötle für Krebsbetroffene durchgeführt werden – zur grossen Freude der Teilnehmenden.

### Kooperationen mit Spitälern

Die Krebsliga Bern arbeitet eng mit Fachpersonen des Gesundheitswesens zusammen. Diese Vernetzung leistet einen wichtigen Beitrag zu einer umfassenden und langfristig wirksamen Betreuung von Menschen mit einer Krebserkrankung im Kanton Bern. Für das kontinuierliche Engagement und die konstruktive Zusammenarbeit dankt die Krebsliga Bern allen Kooperationspartner:innen.

## Herz zeigen für Betroffene – so geht's



### Mitgliedschaft

Mit Ihrer Mitgliedschaft zeigen Sie Solidarität und unterstützen die Arbeit der Krebsliga Bern. Sie erhalten Einblicke, können mitgestalten und profitieren von Vergünstigungen. Schon ab 50 Franken jährlich leisten Sie einen wertvollen Beitrag.



### Spende

Mit einer Spende tragen Sie direkt zur Unterstützung von krebskranken Menschen bei. Auch zweckgebundene Spenden, zum Beispiel für Familien, Brustkrebsbetroffene oder die Forschung, sind möglich.



### Spendenaktionen

Ob Geburtstag, Hochzeit, Sportanlass oder einfach so: Es gibt viele Gelegenheiten, solidarisch zu handeln und Spenden zu sammeln. Die Krebsliga Bern hilft Ihnen gerne bei der Wahl des Spendenzwecks.



### Legate und Erbschaften

Mit einem Vermächtnis können Sie über den Tod hinaus Gutes bewirken und Menschen in schwierigen Lebenssituationen unterstützen. Die Krebsliga Bern berät Sie individuell und diskret.



### Stiftungen

Mit einem eigenen Fonds oder einer Stiftung können Sie langfristig Gutes bewirken. Sie bestimmen, welchem Zweck die Erträge dienen sollen, und tragen so gezielt zur Unterstützung bei. Die Krebsliga Bern freut sich auf den Austausch mit Ihnen und beantwortet gerne Ihre Fragen.



### Weitere Informationen

[bern.krebsliga.ch/helfen-sie](http://bern.krebsliga.ch/helfen-sie)

### Jetzt mit TWINT spenden!



QR-Code mit der TWINT App scannen



Betrag und Spende bestätigen



# Jahresrechnung

## Bilanz per 31.12.2025 (in CHF)

	2025	2024
Flüssige Mittel	343 303	336 519
Forderungen aus Lieferungen und Leistungen	7 230	0
Übrige kurzfristige Forderungen	9 902	11 530
Aktive Rechnungsabgrenzungen	479 608	490 403
<b>Umlaufvermögen</b>	<b>840 043</b>	<b>838 452</b>
Finanzanlagen	3 631 306	3 417 645
<b>Finanzanlagen</b>	<b>3 631 306</b>	<b>3 417 645</b>
Mobilien und Einrichtungen	1	1 171
Büromaschinen und EDV	3 201	1 101
<b>Sachanlagen</b>	<b>3 202</b>	<b>2 272</b>
<b>Anlagevermögen</b>	<b>3 634 508</b>	<b>3 419 917</b>
<b>Aktiven</b>	<b>4 474 551</b>	<b>4 258 369</b>

Verbindlichkeiten aus Lieferungen und Leistungen	13 170	50 655
Bewilligte Forschungsförderungsbeiträge (kurzfristig)	173 375	203 375
Übrige kurzfristige Verbindlichkeiten	12 829	2 263
Passive Rechnungsabgrenzungen	194 800	202 926
<b>Kurzfristiges Fremdkapital</b>	<b>394 174</b>	<b>459 219</b>
Zweckgebundene Fonds	361 391	399 648
<b>Fondskapital</b>	<b>361 391</b>	<b>399 648</b>
Wertschwankungsreserven	531 100	504 400
<b>Gebundenes Kapital aufgrund Vorstands-/DV-Entscheid</b>	<b>531 100</b>	<b>504 400</b>
Erarbeitetes freies Kapital	2 895 102	2 995 509
Jahresergebnis (+ Gewinn/-Verlust)	292 784	-100 407
<b>Freies Kapital</b>	<b>3 187 886</b>	<b>2 895 102</b>
<b>Organisationskapital</b>	<b>3 718 986</b>	<b>3 399 502</b>
<b>Passiven</b>	<b>4 474 551</b>	<b>4 258 369</b>

## Betriebsrechnung per 31.12.2025 (in CHF)

(nach Umsatzkostenverfahren)

	2025	2024
Spenden	306 178	343 788
Erbschaften und Legate	448 275	138 903
Mitgliederbeiträge	40 710	37 140
Projekt- und Kostenbeiträge Dritter	104 774	130 616
Anteil aus Sammlungen Krebsliga Schweiz	975 134	1 009 757
<b>Erhaltene Zuwendungen</b>	<b>1 875 071</b>	<b>1 660 204</b>
davon zweckgebunden	303 978	371 502
davon frei	1 571 093	1 288 702
Beiträge der öffentlichen Hand über die Krebsliga Schweiz	198 330	158 510
<b>Beiträge der öffentlichen Hand</b>	<b>198 330</b>	<b>158 510</b>
Erlöse aus Lieferungen und Leistungen an Dritte	51 713	39 919
<b>Erlöse aus Lieferungen und Leistungen</b>	<b>51 713</b>	<b>39 919</b>
<b>Betriebsertrag</b>	<b>2 125 114</b>	<b>1 858 633</b>
Sachaufwand Projekte	-308 727	-337 833
Personalaufwand Projekte	-680 251	-638 959
Entrichtete Beiträge an Dritte und Projekte	-418 313	-443 906
Abschreibungen projektbezogen	-1 170	-1 770
<b>Direkter Projektaufwand</b>	<b>-1 408 461</b>	<b>-1 422 468</b>
Sachaufwand Fundraising	-328 532	-320 307
Personalaufwand Fundraising	-51 552	-49 220
<b>Fundraisingaufwand</b>	<b>-380 084</b>	<b>-369 527</b>
Sachaufwand Administration	-53 626	-49 923
Personalaufwand Administration	-254 766	-228 134
Entrichtete Beiträge an Dritte und Projekte	-1 000	-2 000
Abschreibungen administrativer Bereich	-2 792	-1 700
<b>Administrativer Aufwand</b>	<b>-312 184</b>	<b>-281 757</b>
<b>Betriebsaufwand</b>	<b>-2 100 729</b>	<b>-2 073 752</b>
<b>Betriebsergebnis</b>	<b>24 385</b>	<b>-215 119</b>

Finanzertrag	338 545	217 229
Finanzaufwand	-81 703	-64 444
<b>Finanzergebnis</b>	<b>256 842</b>	<b>152 785</b>
Ausserordentlicher Ertrag	0	4 258
<b>Ausserordentliches Ergebnis</b>	<b>0</b>	<b>4 258</b>
<b>Jahresergebnis vor Veränderung des Fondskapitals</b>	<b>281 227</b>	<b>-58 076</b>
Veränderung zweckgebundener Fonds	38 257	19 369
<b>Veränderung des Fondskapitals</b>	<b>38 257</b>	<b>19 369</b>
<b>Jahresergebnis vor Veränderung des Organisationskapitals</b>	<b>319 484</b>	<b>-38 707</b>
Angaben über die Zuweisung / Verwendung des Organisationskapitals:		
Zuweisung (-)/Entnahme (+) Wertschwankungsreserve	-26 700	-61 700
Zuweisung (-)/Entnahme (+) erarbeitetes freies Kapital	-292 784	100 407
<b>Veränderung des Organisationskapitals</b>	<b>-319 484</b>	<b>38 707</b>
<b>Jahresergebnis nach Veränderung</b>	<b>0</b>	<b>0</b>



### Download

Die vollständige und revidierte Jahresrechnung sowie der Revisionsbericht sind auf der Website [bern.krebsliga.ch/ueber-uns/finanzen](http://bern.krebsliga.ch/ueber-uns/finanzen) abrufbar.



«Ihre Unterstützung kam genau im richtigen Moment. Durch Sie habe ich neuen Mut gefasst und konnte wichtige Schritte wieder in Angriff nehmen. Dafür bin ich von Herzen dankbar.»

Stimme einer betroffenen Person



Herzlichen Dank für  
Ihre Spende!

[bern.krebsliga.ch/spenden](https://bern.krebsliga.ch/spenden)

IBAN  
CH23 0900 0000 3002 2695 4

TWINT

#### Terminvereinbarungen

Krebsliga Bern  
Schwanengasse 5/7, Postfach  
3001 Bern  
T 031 313 24 24  
[info@krebsligabern.ch](mailto:info@krebsligabern.ch)  
[bern.krebsliga.ch/anmeldung](https://bern.krebsliga.ch/anmeldung)

#### Öffnungszeiten

Montag–Freitag  
9.00–12.00 Uhr und 13.30–16.30 Uhr

Folgen Sie uns auf Social Media.

